

# 市政管理學院105學年度課程架構目錄

都會產業經營與行銷學系學士班課程架構.....	1
城市發展學系學士班課程架構.....	8
衛生福利學系學士班課程架構.....	15

# 都會產業經營與行銷學系課程架構

## 一、簡介

本系於民國 104 年成立，目的在配合市政規劃需求，結合新興六大產業和經營管理學門，培育城市發展所需之產業經營與市場行銷人才，以提升城市競爭力與民眾生活品質。

為培育全方位產業創新經營與行銷專業人才，在課程規劃上，除配合市政管理學院之整合與共同發展之院共同必修課程外，本系學生須修讀系共同必修課程，並在規劃的兩大學群課程中，擇一精修。這兩大學群分別為：創新經營學群與都會行銷學群。本系期望在都會產業結構與發展、產業經營管理、創新經營策略、市場行銷方法等產業經營與發展之策略管理途徑下，強化學生對產業經營管理、產業創新及市場行銷等領域意涵的了解，並達到與產學合作相輔相成之綜效。

學生畢業後，在規劃未來職涯發展時，除了選擇在相關領域繼續升學進修（企管、行銷、人資、經濟所等），也可以參與國家公務人員考試，成為政府運籌帷幄的成員之一。此外，取得金融相關專業證照，配合本系特色學群進入一般就業市場或是自行創業，亦是本系培育人才的主要目標。

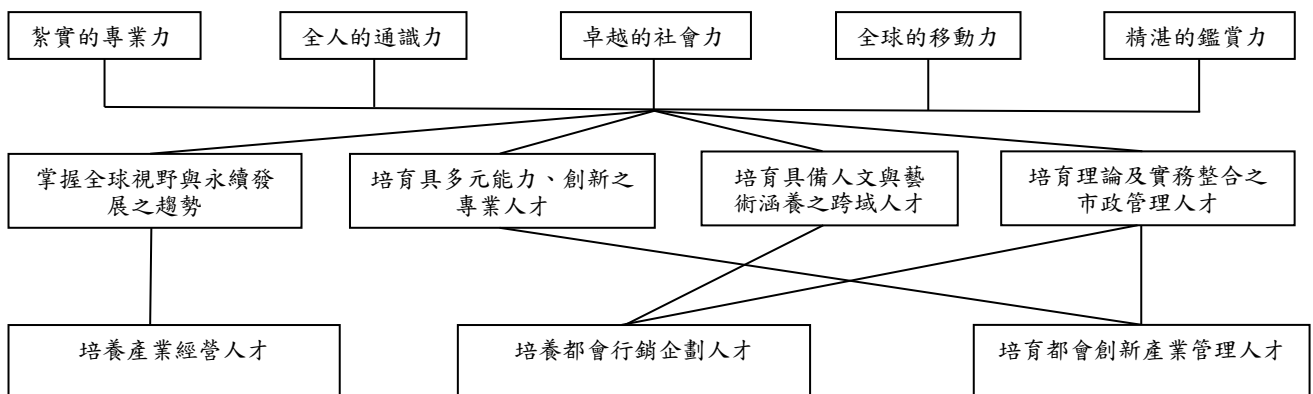
各都會特色多樣化，產業結構也隨之不同，本系畢業生在具備產業經營與行銷的基本知識及分析能力之後，未來不管身處哪一個城市，發展空間廣闊，畢業後亦具備多元的競爭優勢。

## 二、教育目標

### （一）本系教育目標

1. 培養產業經營人才。
2. 培養都會行銷企劃人才。
3. 培育都會創新產業管理人才。

### （二）本系教育目標與院、校教育目標之關聯圖



### 三、課程規劃

#### (一) 本系核心能力

- 1.能理解都會產業經營與行銷的相關知識。
- 2.能運用都會產業經營與行銷知識於實務。
- 3.能進行都會產業經營與行銷之研究。

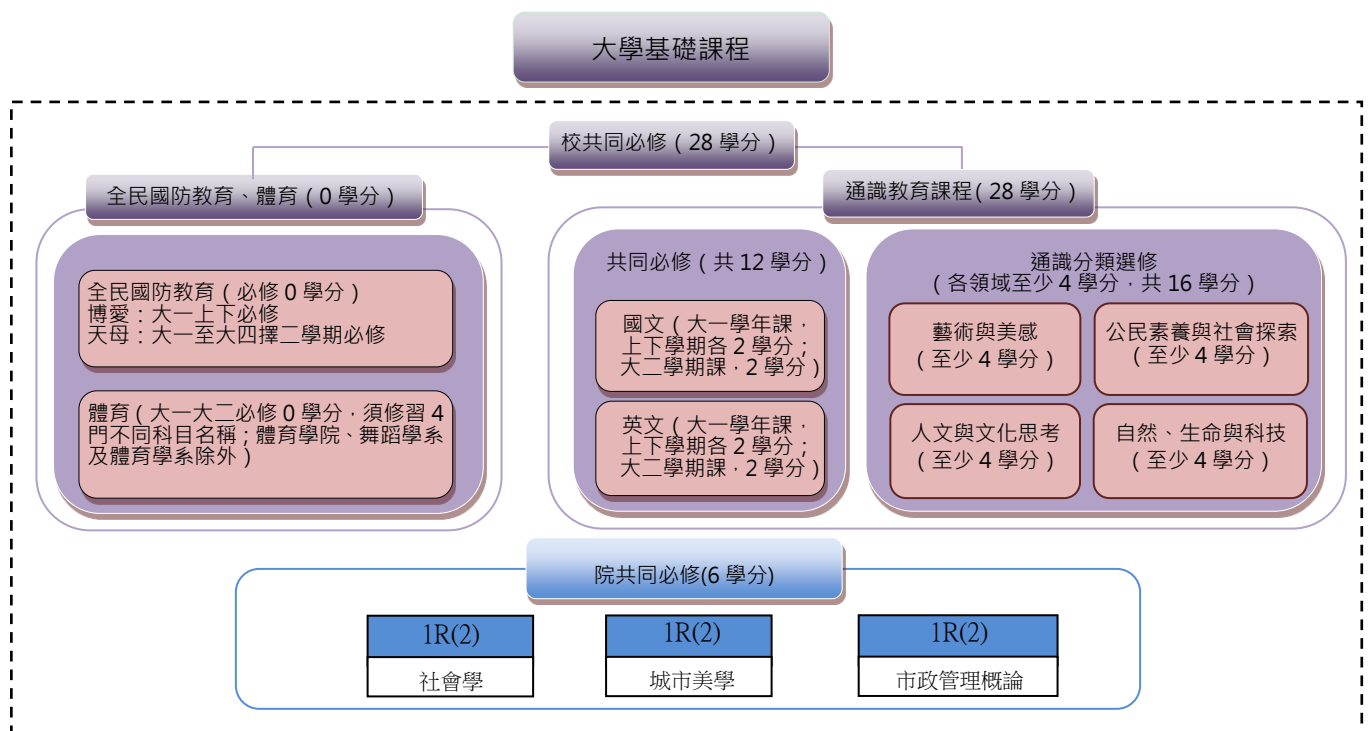
#### (二) 課程架構

##### 1.學分規畫表

課程類別	通識教育課程		院共同必修	系專門課程
必修	12	0	6	52(含大四企業實習 6 學分)
選修	0	16		至少 42，包含模組至少 32 學分
				1. 創新經營模組 22 學分(至少 16 學分) 2. 都會行銷模組 22 學分(至少 16 學分) 3. 其他
合計	28		6	94

##### 2.課程模組表

臺北市立大學都會產業經營與行銷學系 大學部課程模組圖(畢業：至少 128 學分)



系專門必修

系共同必修(46 學分)

1R(3) 經濟學(一)	1R(3) 會計學(一)	1R(3) 微積分	1R(3) 經濟學(二)	1R(3) 會計學(二)	1R(3) 管理數學	1R(2) 企業倫理與社會責任
2R(3) 統計學(一)	2R(2) 產業經濟學	2R(2) 財務管理	2R(2) 商事法	2R(3) 統計學(二)	2R(2) 都會與區域經濟學	
	3R(2) 產業資料分析(一)	3R(2) 產業創新專題(一)	3R(2) 產業資料分析(二)	3R(2) 產業創新專題(二)		
	4R(2) 產業創新專題(三)	4R(2) 產業創新專題(四)				

系選修(承認外系 10 學分至少 42 學分)

創新經營模組(至少 16 學分)

2R(3) 企業管理	2R(3) 組織行為
3E(2) 都會企業經營診斷	3E(2) 都會產業行銷
3E(2) 知識管理與創新	3E(2) 人力資源管理
3E(2) 都會產業發展趨勢(一)	4E(2) 企業創新經營個案研討
4E(2) 創新與科技管理	4E(2) 都會產業發展趨勢(二)

都會行銷模組(至少 16 學分)

2R(3) 行銷研究	2R(3) 行銷管理
3E(2) 品牌經營策略	3E(2) 消費者行為
3E(2) 顧客關係管理	3E(2) 都會品牌管理
3E(2) 公共政策與行銷	4E(2) 行銷分析與決策
4E(2) 都會創意行銷	4E(2) 電子商務與網路行銷

實習課程(6 學分)

4R(6)

企業實習

畢業

建議選課年級  
必修(R)主修領域選修(E)  
學分數

2R(3)

課程名稱

### 3.修課須知

(1) 本校通識課程：

通識科目：28 學分【含共同必修科目 12 學分（包括國文 4 至 6 學分，英文 4 至 6 學分），分類選修科目 16 學分】。

其中國文科目，如修畢國文（一）4 學分且通過國文會考，則得免修習國文(二) 2 學分；英文科目，如修畢英文（一）4 學分且能提出通過相當全民英檢中級複試證明，則得免修習英文(二)2 學分。

(2) 必修學分：

學生須於本系所開設系共同必修課程中，不含企業實習 6 學分，共 52 學分的課程。

(3) 模組課程依專長領域分為創新經營與都會行銷兩個模組。各模組課程分別有兩門必修課，須修完各模組各 6 學分必修課課程及各模組各至少 10 學分選修課課程，總計至少 32 學分，始具畢業資格。

(4) 企業實習：

學生須至政府機關或一般企業完成至少 270 小時(共計 6 學分)之企業實習。

(5) 專題發表：

學生須於大三及大四進行跨系分組，針對指定主題製作專題，並進行成果發表。

(6) 學生修畢以上規定課程達 128 學分（校共同必修 28 學分，院必修 6 學分，系必修 46 學分，模組必修 12 學分，模組選修至少 20 學分，其他選修至少 10 學分，企業實習 6 學分），並完成畢業專題，始得畢業。

(7) 本系採計學生修習外系或外校選修課程（不含通識共同必修、通識分類選修、各類教育學程、大三及大四體育、全民國防教育等課程），相同科目名稱課程僅採認一門，通識共同選修非英語之外語課程至多採認 4 學分。選讀外校開設課程均須於規定期限內申請審核。

## 四、系專門課程必修科目（共 58 學分）

### （一）綜合輔導課程與服務學習

年級	科目中文名稱	科目英文名稱	開課學期				備註
			學分		時數		
			一	二	一	二	
一	大學生活學習與輔導	Life Learning and Guidance at College	0	0	1	1	
二	大學生活學習與輔導	Life Learning and Guidance at College	0	0	1	1	
三	大學生活學習與輔導	Life Learning and Guidance at College	0	0	1	1	
四	大學生活學習與輔導	Life Learning and Guidance at College	0	0	1	1	
二	服務學習	Service-Learning	0	0	0	0	每學期不得低於二十四小時，含至少十二小時之社會公益服務。

(二) 共同必修課程 (共 58 學分)

年 級	科目中文名稱	科目英文名稱	開課學期				備註
			學分		時數		
			一	二	一	二	
一	經濟學（一）	Economics (I)	3		3		
	會計學（一）	Accounting (I)	3		3		
	微積分	Calculus	3		3		
	社會學	Introduction to Sociology	2		2		
	城市美學	Urban Aesthetics	2		2		
	經濟學（二）	Economics (II)		3		3	
	會計學（二）	Accounting (II)		3		3	
	管理數學	Mathematics for Management		3		3	
	企業倫理與社會責任	Business Ethics and Corporate Social Responsibility		2		2	
	市政管理概論	Introduction to City Management		2		2	
二	統計學（一）	Statistics (I)	3		3		
	產業經濟學	Industrial Economics	2		2		
	商事法	Commercial Law	2		2		
	財務管理	Financial Management	2		2		
	都會與區域經濟學	Urban and Regional Economics		2		2	
	統計學（二）	Statistics (II)		3		3	
三	產業資料分析（一）	Industrial Data Analysis (I)	2		2		
	產業資料分析（二）	Industrial Data Analysis (I I)		2		2	
	產業創新專題（一）	Topics of Industrial Innovation (I)	2		2		
	產業創新專題（二）	Topics of Industrial Innovation (II)		2		2	
四	產業創新專題（三）	Topics of Industrial Innovation (III)	2		2		
	產業創新專題（四）	Topics of Industrial Innovation (V)		2		2	
	企業實習	Business Internship	6				

## 五、系專門課程選修科目

### (一) 創新經營模組

年級	科目中文名稱	科目英文名稱	學分	時數	備註
二	企業管理	Business Management	3	3	
二	組織行為	Organizational Behavior	3	3	
三	都會企業經營診斷	Diagnosis of Urban Business Management	2	2	
三	都會產業行銷	Urban Industry Marketing	2	2	
三	知識管理與創新	Knowledge Management and Innovation	2	2	
三	人力資源管理	Human Resources Management	2	2	
三	都會產業發展趨勢(一)	Urban Industry Development (I)	2	2	
四	企業創新經營個案研討	Case Study of Business Innovative Management	2	2	
四	創新與科技管理	Management of Innovation, Science and Technology	2	2	
四	都會產業發展趨勢(二)	Urban Industry Development (II)	2	2	

### (二) 都會行銷模組

年級	科目中文名稱	科目英文名稱	學分	時數	備註
二	行銷研究	Marketing Research	3	3	
二	行銷管理	Marketing Management	3	3	
三	品牌經營策略	Brand Management Strategy	2	2	
三	消費者行為	Consumer Behavior	2	2	
三	顧客關係管理	Customer Relationship Management	2	2	
三	都會品牌管理	Urban Brand Management	2	2	
三	公共政策行銷	Public Policy Marketing	2	2	
四	行銷分析與決策	Marketing Analysis and Decision	2	2	
四	都會創意行銷	Urban Creative Marketing	2	2	

年級	科目中文名稱	科目英文名稱	學分	時數	備註
四	電子商務與網路行銷	Electronic Commerce and Internet Marketing	2	2	



# 城市發展學系課程架構

## 一、簡介

城市發展學系奉准於 103 年 9 月成立，並於 104 年正式招生，本系之成立主要為因應國家人才之需要，積極呼應國家六大產業計畫之發展，產業之發展必須要有高效率之跨域治理能力，要有健全之城市基盤及安全之環境，故預期未來在六大產業之發展過程中，必有大量之都市治理、都市設計、都市計畫及環境規劃專業人才需求，所以本系為培育學生具有全球思維及在地規劃（thinking globally, planning locally）之能力，故配合校系必修外，將四年大學課程規劃為兩大模組，並以永續發展（sustainable development）及城市美學（urban aesthetic）為本系之思想基礎，藉由貫穿四年課程之都市設計及環境規劃課程為核心課程，嘗試以此實務操作之小組教學方法，結合其他專業領域課程，給學生由做中學熟悉未來之專業工作型態，培育學生具有跨域整合之能力，提升學生於專業基礎上進行創新之思維，並於規劃及設計課中結合國內外各城鄉之議題，誘導學生思考問題及解決問題，達到未來學生由學校走入社會之時，可達到無縫接軌及學用合一之可能。

本系學生於修習課程後，未來可參與國家考試，成為運籌帷幄之國家公務人員，亦可透過國家專技高考，取得都市計畫技師或相關專業國家證照，積極參與都市設計及規劃等相關工作，亦可藉由學校所學專業知識及跨域能力，投入創業之行列，例如文化創意產業或都市開發等工作，另也繼續深造高等學位，未來可投入學術及研究機構，進行教育及研發之工作，本系之主要教育目標，將是引領學生進入城市發展之專業，培育學生具備專業之城市發展所需知識，給予基本支職業方向外，並創造無限之可能。

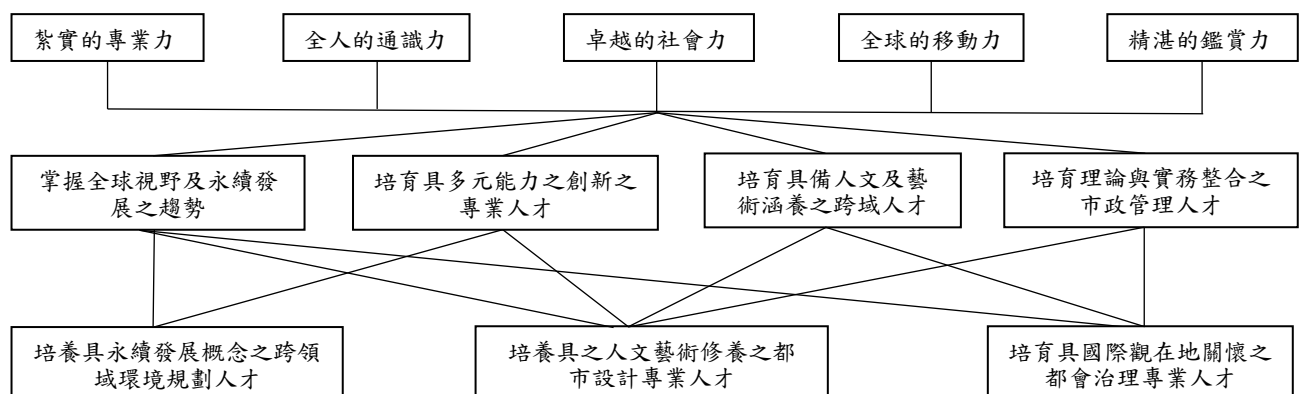
因應本系之基本目標及理想，本系計劃積極延攬具國際視野之優秀年輕師資，利用本系交通及區位優勢，結合具實務經驗之公私部門業師制度，給予學生最具競爭力之學習環境，以學校為基地邁向全國及全世界之各個城市，實地觀察學習，學術理論結合實務，培育具有國際競爭力及國際移動力之城市規劃人才。

## 二、教育目標

### （一）本系教育目標

1. 培養具永續發展概念之跨領域環境規劃人才。
2. 培養具人文藝術修養之都市設計專業人才。
3. 培育具國際觀在地關懷之都會治理專業人才。

### （二）本系教育目標與院、校教育目標之關聯圖



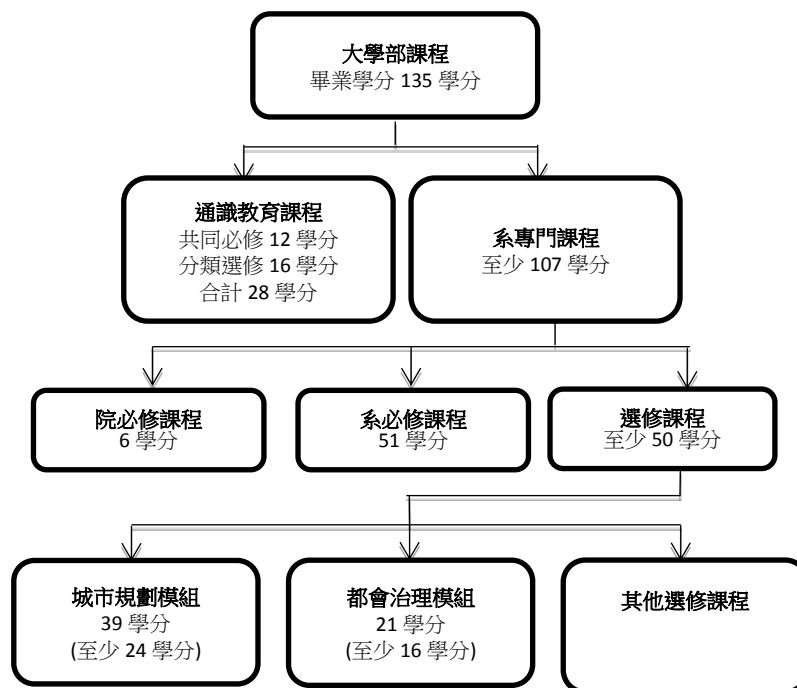
### 三、課程規劃

#### (一) 本系核心能力

- 1.熟悉不同階層之政府運作，能進行都市治理之研究及實質工作。
- 2.熟悉城市發展之相關議題，能運用都市設計及計畫知識於研究及實務規劃。
- 3.熟悉城市發展與環境之關係，能進行跨域整合及環境規劃之研究及實務工作。

#### (二) 課程架構

##### 1.課程架構圖

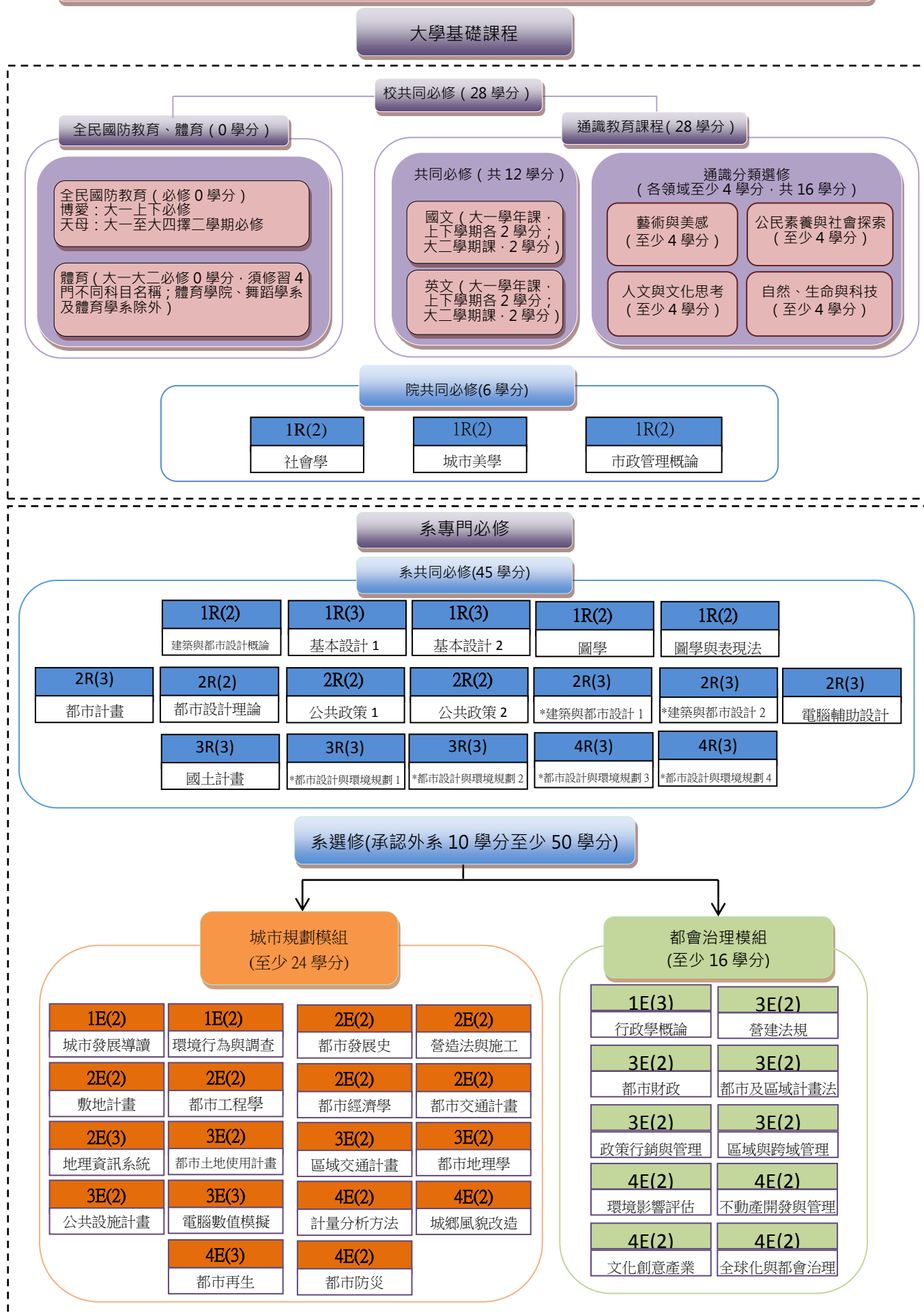


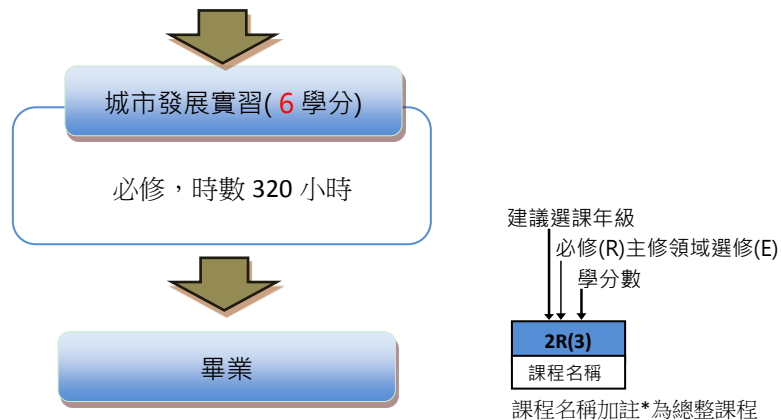
##### 2.學分規畫表

課程類別	通識教育課程		院共同課程	系專門課程
必修	12	0	6	51
選修	0	16	0	至少 50
				1 城市規劃模組 39 學分（至少 24 學分）
				2 都會治理模組 21 學分（至少 16 學分） 3 其他
合計	28		6	101

### 3.課程模組表

臺北市立大學城市發展學系 大學部課程模組圖(畢業：至少 135 學分)





#### 4.修課須知

- (1) 選修課程依專長領域分為城市規劃及都會治理兩個模組及他系學分(承認外系學分 10 學分)。完成修習本系課程且符合畢業資格 (135 學分) 後可取得都市計畫技師或相關證照考試資格。
- (2) 模組專長採認學分如下：城市規劃模組至少 24 學分 (總開課共 39 學分)、都會治理模組至少 16 學分 (總開課共 21 學分)，完成至少 16 學分之都會治理模組及 24 學分之城市規劃模組亦會取得具該領域專長之證明，學生可依照興趣選取欲修習之課程模組。
- (3) 本系採計學生修習外系或外校科目 (不含通識共同必修、通識分類選修、各類教育學程、大三及大四體育、全民國防教育等課程) 至多 8 學分為畢業學分 (相同科目名稱課程僅採認一門，通識共同選修非英語之外語課程至多採認 4 學分)。選讀外校開設課程均須於規定期限內申請系上審核。
- (4) 本系學生擬修習四年級之都市設計與環境規劃 3 及都市設計與環境規劃 4 兩課程，必須已經完成一年級之基本設計 1、2，二年級之建築及都市設計 1、2 及三年級之都市設計與環境規劃 1、2，並商請任一位本系專兼任教師擔任其指導教授。
- (5) 城市發展實習為必修課程 (6 學分)，實習時數總計 320 小時，實習單位可由系上安排或經系上認可後自行接洽。

### 四、系專門課程必修科目 (共 57 學分)

#### (一) 綜合輔導課程與服務學習

年級	科目中文名稱	科目英文名稱	開課學期				備註
			學分		時數		
			一	二	一	二	
一	大學生活學習與輔導	Life Learning and Guidance at College	0	0	1	1	
二	大學生活學習與輔導	Life Learning and Guidance at College	0	0	1	1	
三	大學生活學習與輔導	Life Learning and Guidance at College	0	0	1	1	
四	大學生活學習與輔導	Life Learning and Guidance at College	0	0	1	1	
二	服務學習	Service-Learning	0	0	0	0	每學期不得低於二十四小時，含至少十二小時之社會公益服務。

(二) 共同必修課程 (共 57 學分)

年級	科目中文名稱	科目英文名稱	開課學期				備註
			學分		時數		
			一	二	一	二	
一	社會學	Introduction to Sociology	2		2		院必修
一	城市美學	Urban Aesthetics	2		2		院必修
一	建築與都市設計概論	Introduction for Architecture and Urban Design		2		2	
一	基本設計 1	Fundamental Design 1	3		6		總整課程 / 3 位老師分組授課，12 鐘點
一	基本設計 2	Fundamental Design 2		3		6	總整課程 / 3 位老師分組授課，12 鐘點
一	圖學	Graphics	2		2		
一	圖學與表現法	Graphics and Expression Methods		2		2	
一	市政管理概論	Introduction to City Management		2		2	院必修
二	都市計畫	Urban Planning		3		3	
二	都市設計理論	Urban Design Theory	2		2		
二	公共政策 1	Public Policy 1	2		2		
二	公共政策 2	Public Policy 2		2		2	
二	建築及都市設計 1	Architecture and Urban Design 1	3		6		總整課程 / 3 位老師分組授課，12 鐘點
二	建築及都市設計 2	Architecture and Urban Design 2		3		6	總整課程 / 3 位老師分組授課，12 鐘點
二	電腦輔助設計	Computer-aided Design	3		3		
三	國土計畫	Spatial Planning	3		3		
三	都市設計與環境規劃 1	Urban Design and Environmental Planning 1	3		6		總整課程 / 3 位老師分組授課，12 鐘點
三	都市設計與環境規劃 2	Urban Design and Environmental Planning 2		3		6	總整課程 / 3 位老師分組授課，12 鐘點
四	都市設計與環境規劃 3	Urban Design and Environmental Planning 3	3		6		總整課程 / 3 位老師分組授課，12 鐘點

年級	科目中文名稱	科目英文名稱	開課學期				備註
			學分		時數		
			一	二	一	二	
四	都市設計與環境規劃 4	Urban Design and Environmental Planning 4		3		6	總整課程 / 3 位老師分組授課，12 鐘點
四	城市發展實習	Practice of Urban Development	6				實習時數總計 320 小時

## 五、系專門課程選修科目（至少 50 學分）

### （一）城市規劃模組（共計 39 學分，至少 24 學分）

年級	科目中文名稱	科目英文名稱	學分	時數	備註
一	城市發展導讀	Literature of Urban Study	2	2	
一	環境行為與調查	Environmental Behavior and Investigation	2	2	
二	都市發展史	History of Urban Development	2	2	
二	營造法與施工	Building Construction	2	2	
二	敷地計畫	Site Planning	2	2	
二	都市工程學	Urban Construction	2	2	
二	都市經濟學	Urban Economics	2	2	
二	都市交通計畫	Urban Transportation Planning	2	2	
二	地理資訊系統	Geographic Information Systems	3	3	
三	都市土地使用計畫	Plan of Urban Land Use	2	2	
三	區域交通計畫	Regional Transportation Planning	2	2	
三	都市地理學	Urban Geography	2	2	
三	公共設施計畫	Public Facilities Planning	2	2	
三	電腦數值模擬	Computational Simulation	3	3	
四	計畫分析方法	Analysis Method for Planning	2	2	

年級	科目中文名稱	科目英文名稱	學分	時數	備註
四	城鄉風貌營造	Townscape construction	2	2	
四	都市再生	Urban Regeneration	3	3	
四	都市防災	Urban Disaster Prevention	2	2	

**(二) 都會治理模組 (共計 21 學分，至少 16 學分)**

年級	科目中文名稱	科目英文名稱	學分	時數	備註
一	行政學概論	Introduction to Public Administration	3	3	
三	營建法規	Building Regulations	2	2	
三	都市財政	Urban Finance	2	2	
三	都市及區域計畫法	Urban and Regional Planning Regulations	2	2	
三	政策行銷與管理	Policy Marketing and Management	2	2	
三	區域及跨域治理	Regional and Cross-boundary Governance	2	2	
四	環境影響評估	Environmental Impact Assessment	2	2	
四	不動產開發與管理	Real Estate Development and Management	2	2	
四	文化創意產業	Cultural and Creative Industry	2	2	
四	全球化與都會治理	Globalization and Urban Governance	2	2	

# 衛生福利學系課程架構

## 一、簡介

本系為國內第一個跨領域整合衛生與福利兩大領域之學系，鑒於政府組織再造衛生福利部於2013年成立，加上台灣社會的高齡化，醫療與長期照護需求日增，未來在公私部門對於衛生福利的專業人才需求遽增，本系於103年9月12日經教育部核定成立並於104學年度正式招生，本學系將從大學階段開始培育衛生福利專業之人才，期能促進人民的健康與幸福。

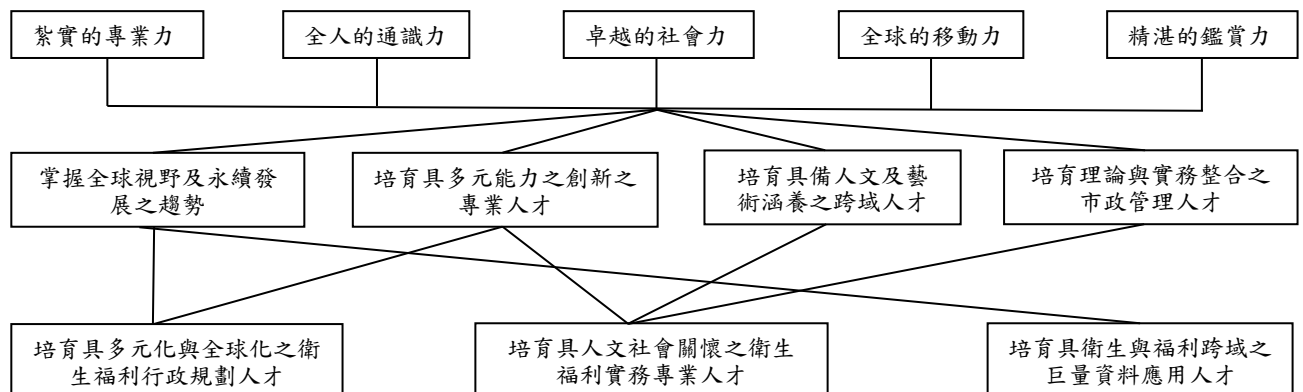
本系致力於培養具多元觀點、跨領域團隊合作、兼具理論與實務之衛生福利人才。在課程規劃上，配合市政管理學院之共同發展，設計有院共同必修課程，本系學生需修習系共同必修課程及實習課程，此外，為了讓學生能依照其興趣發展，本系選修規劃衛生行政與巨量資料、及長期照護與福利服務兩大模組課程，期望培育出衛生福利領域之政策規劃、實務專業、巨量資料分析應用人才。

## 二、教育目標

### （一）本系教育目標

1. 培育具多元化與全球化之衛生福利行政規劃人才。
2. 培育具人文社會關懷之衛生福利實務專業人才。
3. 培育衛生與福利跨域之巨量資料應用人才。

### （二）本系教育目標與院、校教育目標之關聯圖



## 三、課程規劃

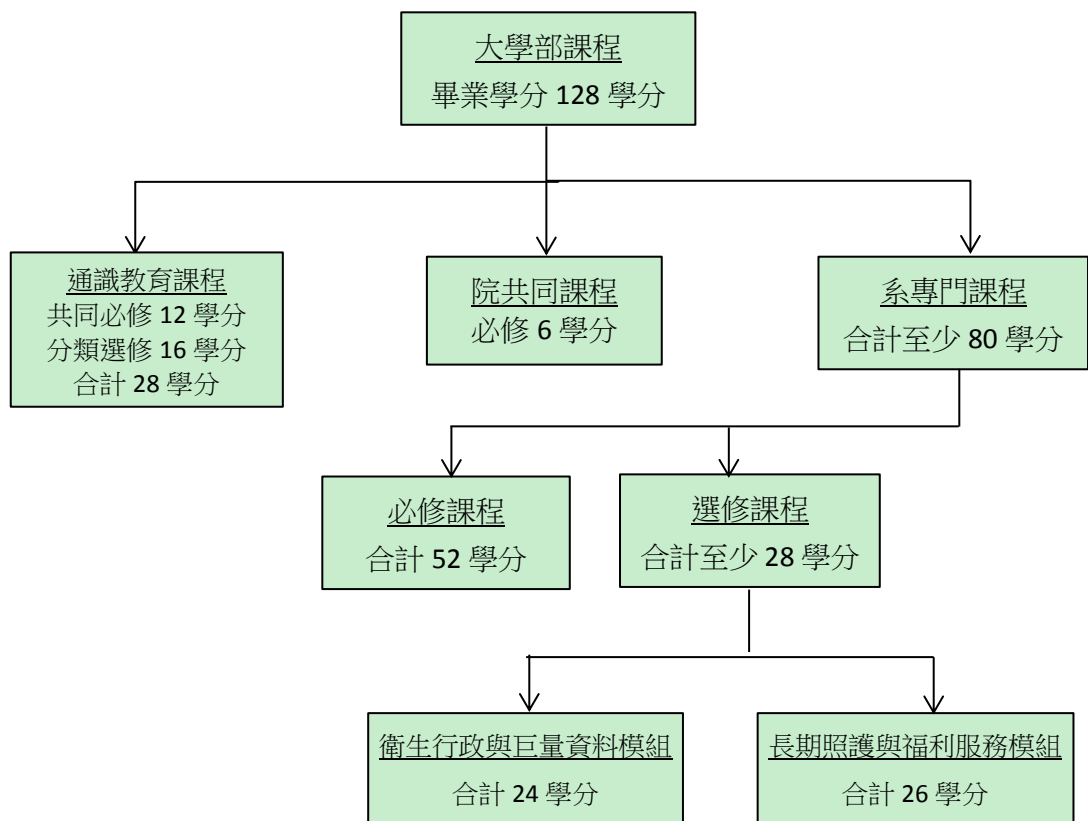
### （一）本系核心能力

1. 具備衛生福利相關理論與知識。
2. 具備衛生福利政策規劃與評估能力。
3. 具備衛生福利實務管理與執行能力。
4. 具備衛生福利巨量資料分析與應用能力。



## (二) 課程架構

### 1. 課程架構圖

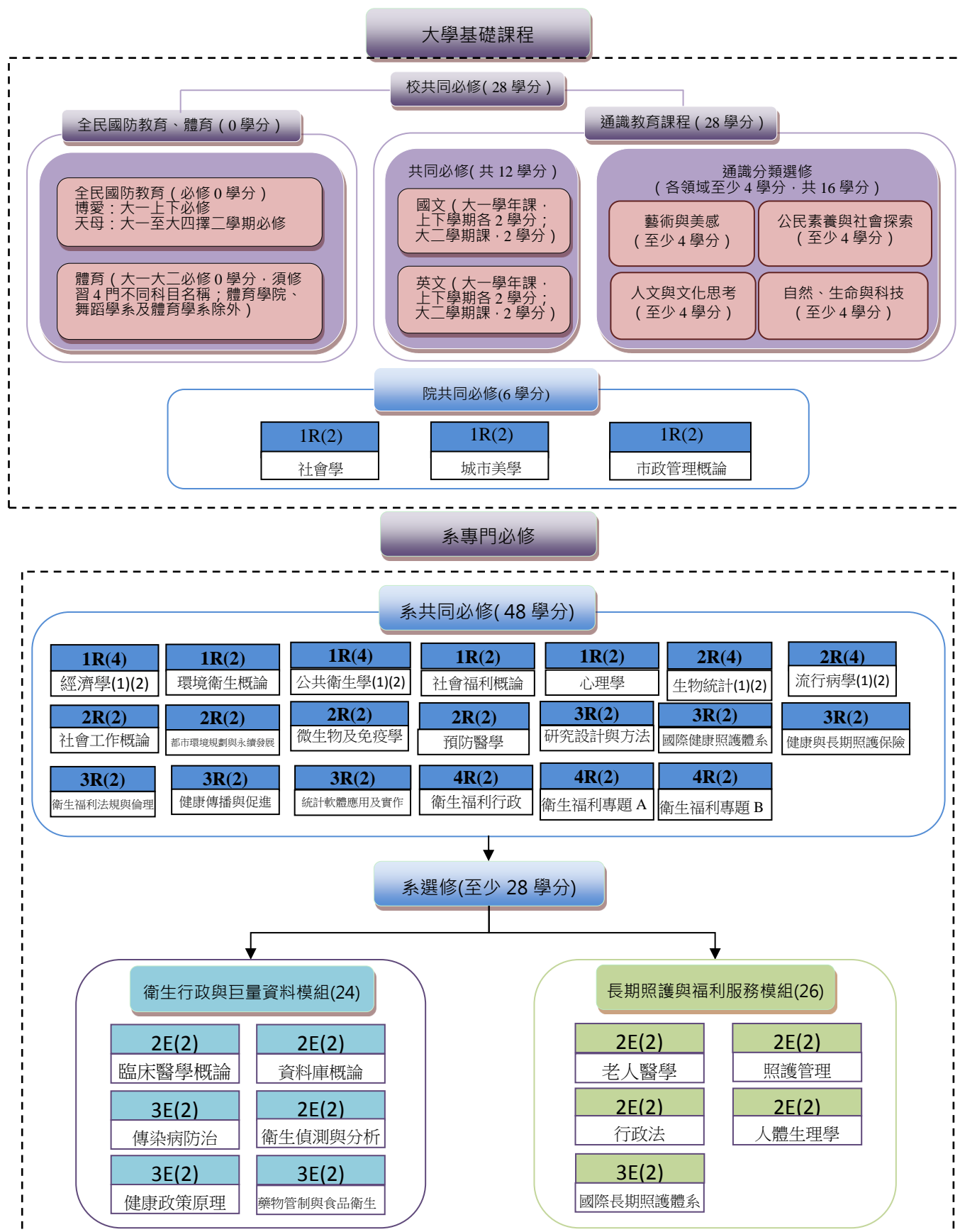


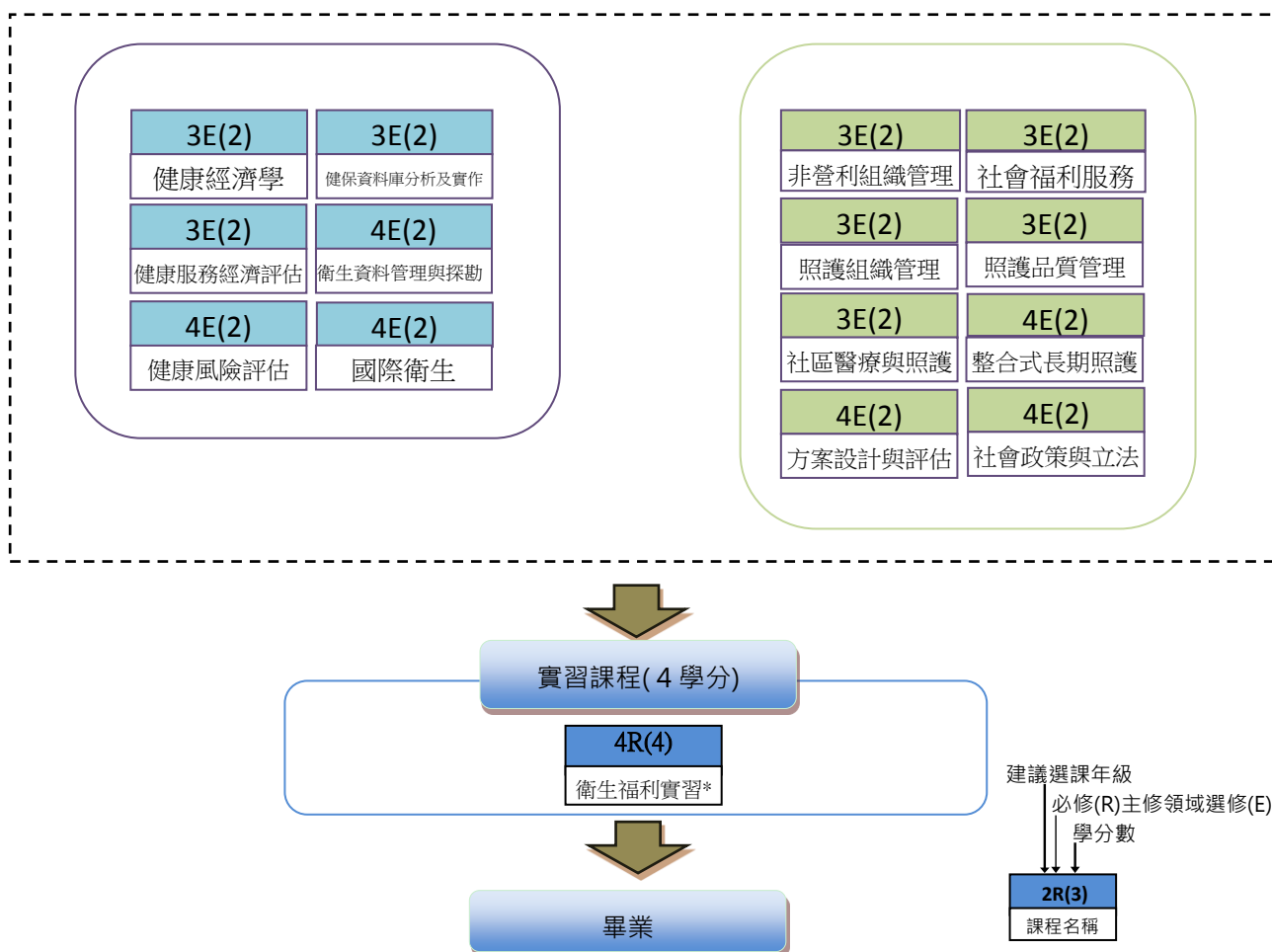
### 2. 學分規畫表

課程類別	通識教育課程		院共同課程	系專門課程	其他	總計
	共同必修	分類選修				
必修	12	0	6	52		70
選修	0	16	0	28 1.衛生行政與巨量資料模組 24 學分 2.長期照護與福利服務模組 26 學分	14	58
合計	28		6	80	14	128

### 3.課程模組表

#### 臺北市立大學衛生福利學系 大學部課程模組圖(畢業：至少 128 學分)





#### 4.修課須知

- (1) 學生需修習本校通識課程（含共同必修與分類選修）共 28 學分，院共同必修 6 學分，系專門必修及實習 52 學分，系選修至少 28 學分，其他選修至少 14 學分，合計至少 128 學分方能畢業。
- (2) 本系專門必修課程，包含系共同必修 48 學分，及實習課程 4 學分，共 52 學分。學生需至兩個校外衛生福利機構或政府單位實習共 240 小時（一個單位 120 小時、每個單位各 3 週），實習單位經由系上安排或經系上認可，並於大四上進行實習成果展。
- (3) 本系選修課程分為兩個模組：衛生行政與巨量資料 24 學分、長期照護與福利服務 26 學分。畢業前至少完成一個模組課程。完成衛生行政與巨量資料模組，畢業時可具備衛生行政、衛生技術考試資格，及分析衛生與福利之調查資料、或大型健保資料庫之資料探勘與分析應用之技能；完成長期照護與福利服務模組，畢業時可具備社會行政考試資格，或從事社福或長照機構之經營管理與企劃工作。
- (4) 本系採計學生修習本系其他選修、外系或外校科目（不含通識共同必修、通識分類選修、各類教育學程、大三及大四體育、全民國防教育等課程）至多 14 學分為畢業學分（相同科目名稱課程僅採認一門，通識共同選修非英語之外語課程至多採認 4 學分）。選讀外校開設課程均須於規定期限內申請審核。
- (5) 本系之學生擬修習「專題研究（A）、專題研究（B）」課程，應於每學期 4 月 30

日或 11 月 30 日前商請任一位本系專任教師擔任其指導教授，並商定研讀領域及填寫大學部專題研究同意書。

#### 四、院共同必修科目（共 6 學分）

年級	科目中文名稱	科目英文名稱	開課學期				備註
			學分		時數		
			一	二	一	二	
一	城市美學	Urban Aesthetics	2		2		
一	社會學	Introduction to Sociology	2		2		
一	市政管理概論	Introduction to City Management		2		2	

#### 五、系專門課程必修科目（共 52 學分）

##### （一）綜合輔導課程與服務學習

年級	科目中文名稱	科目英文名稱	開課學期				備註
			學分		時數		
			一	二	一	二	
一	大學生活學習與輔導	Life Learning and Guidance at College	0	0	1	1	
二	大學生活學習與輔導	Life Learning and Guidance at College	0	0	1	1	
三	大學生活學習與輔導	Life Learning and Guidance at College	0	0	1	1	
四	大學生活學習與輔導	Life Learning and Guidance at College	0	0	1	1	
二	服務學習	Service-Learning	0	0	0	0	每學期不得低於二十四小時，含至少十二小時之社會公益服務。

##### （二）共同必修課程（共 48 學分）

年 級	科目中文名稱	科目英文名稱	開課學期				備註
			學分		時數		
			一	二	一	二	
一	心理學	Introduction to Psychology		2		2	
	經濟學(1) (2)	Economics(1)(2)	2	2	2	2	
	公共衛生學(1) (2)	Introduction to Public Health(1) (2)	2	2	2	2	
	環境衛生概論	Introduction of Environmental Health	2		2		

年 級	科目中文名稱	科目英文名稱	開課學期				備註
			學分		時數		
			一	二	一	二	
一	社會福利概論	Introduction of Social Welfare		2		2	
二	生物統計學(1)(2)	Biostatistics(1)(2)	2	2	2	2	
	流行病學(1)(2)	Epidemiology(1)(2)	2	2	2	2	
	都市環境規劃與永續發展	City Environmental Planning and Sustainable Development	2		2		
	微生物及免疫學	Microbiology and Immunology	2		2		
	社會工作概論	Introduction of Social Work		2		2	
	預防醫學	Preventive Medicine		2		2	
三	健康傳播與促進	Health Communication and Promotion	2		2		
	研究設計與方法	Research Design and Method	2		2		
	國際健康照護體系	International Health Care System	2		2		
	健康與長期照護保險制度	Health Insurance Payment		2		2	
	衛生福利法規與倫理	Regulations and Ethics in Health and Welfare		2		2	
	統計軟體應用及實作	Statistical Software Applications and Practice		2		2	
四	衛生福利行政	Principles of Health and Welfare Administration	2		2		
	衛生福利專題 A	Seminar of Health Welfare A	2		2		
	衛生福利專題 B	Seminar of Health Welfare B		2		2	

(三) 實習課程 (共 4 學分)

年級	科目中文名稱	科目英文名稱	開課學期				備註
			學分		時數		
			一	二	一	二	
四	衛生福利實習＊	Field Practice in Health and Welfare	4		4		*總整課程 校外實習與成果展

## 六、系專門課程選修科目

### (一) 衛生行政與巨量資料模組（共 24 學分）

年級	科目中文名稱	科目英文名稱	學分	時數	備註
二	臨床醫學概論※	Introduction to Medicine	2	2	
	資料庫概論	Introduction to Database System	2	2	
	衛生偵測與分析	Health Detection and Analysis	2	2	
三	傳染病防治	Infectious Disease Control	2	2	
	藥物管制與食品衛生	Drug Control and Food Hygiene	2	2	
	健康經濟學	Health Economics	2	2	
	健康政策原理※	Principles of Health Policy	2	2	
	健康服務經濟評估※	Economics Evaluation of Health Care Services	2	2	
	健保資料庫分析及實作	National Health Insurance Database Analysis and Practice	2	2	
四	衛生資料管理與探勘	Health Information Management and Data Mining	2	2	
	健康風險評估	Health Risk Assessment	2	2	
	國際衛生	International Health	2	2	

註：※為建議兩模組皆選修課程

### (二) 長期照護與福利服務模組（共 26 學分）

年級	科目中文名稱	科目英文名稱	學分	時數	備註
二	老人醫學※	Geriatrics	2	2	
	照護管理	Care Management	2	2	
	行政法※	Administrative Law	2	2	
	人體生理學	Human physiology	2	2	

年級	科目中文名稱	科目英文名稱	學分	時數	備註
三	國際長期照護體系※	International Comparison of Long-Term Care System	2	2	
	非營利組織管理	Non-profit Organization Management	2	2	
三	照護組織管理※	Care Organization Management	2	2	
	照護品質管理※	Care Quality Management	2	2	
	社會福利服務	Social Welfare Services	2	2	
	社區醫療與照護	Community Health and Care	2	2	
四	整合式長期照護	Integrated Long-Term Care	2	2	
	方案設計與評估	Program Design and Evaluation	2	2	
	社會政策與立法	Social Policy and Legislation	2	2	

註：※為建議兩模組皆選修課程

### (三) 其他選修

年級	科目中文名稱	科目英文名稱	學分	時數	備註
四	專題研究(A)	Special Topics (A)	2	2	
	專題研究(B)	Special Topics (B)	2	2	